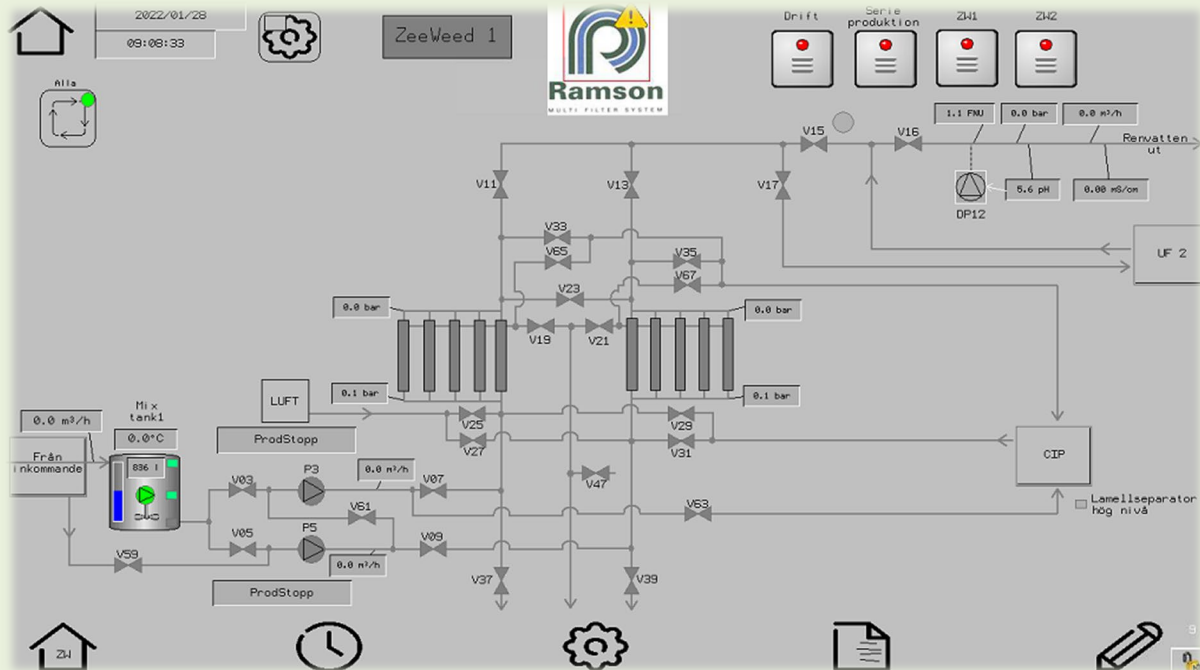


Tängmans ProcessAutomation AB

TPA har utvecklat ett styrsystem för vattenrening, där vi tillsammans med företaget Ramson AB styr och kontrollerar anläggningar för vattenrening. Anläggningarna används både för dricksvatten och rening av processvatten.



Anläggningarna består av en filterdel som oftast är delad i två tåg. Filtren har tre anslutningar matarsida, permeate (renad vätska ut) och en anslutning för koncentratet.

Vid normal produktion så pumpas vätskan genom filtren från matarsidan till permeate sidan. När differentialtrycket över filtret blir för högt eller efter en viss tids produktion så utförs en backspolning för att rensa filtren och spola ut koncentratet (skräpet).

Till systemet kopplas också oftast en CIP (Clean In Place) utrustning som består av en tank, en pump några ventiler och kemikaliedosering. Systemet kan ställas in för att efter en viss tids produktion utföra en CIP alternativt kan den aktiveras av operatören. CIP-funktionen blandar till den enligt operatören inställda blandningen och när det är klart stänger då det tåg som skall rengöras och pumpen i CIP-delen spolar igenom filtren med tvättvätskan, här kan operatören välja om rundpumpningen skall pausas en stund för att låta vätskan verka i filter, pumpar och ventiler innan den åter samlas i CIP-tanken för att neutraliseras och sedan spolas till en återvinningstank.

www.ramson.se

